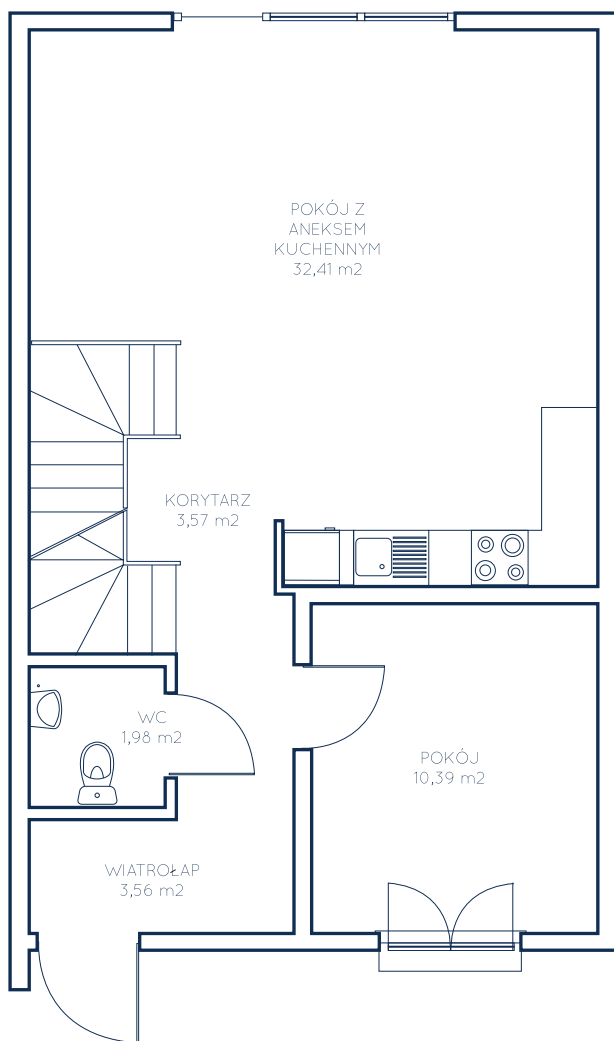


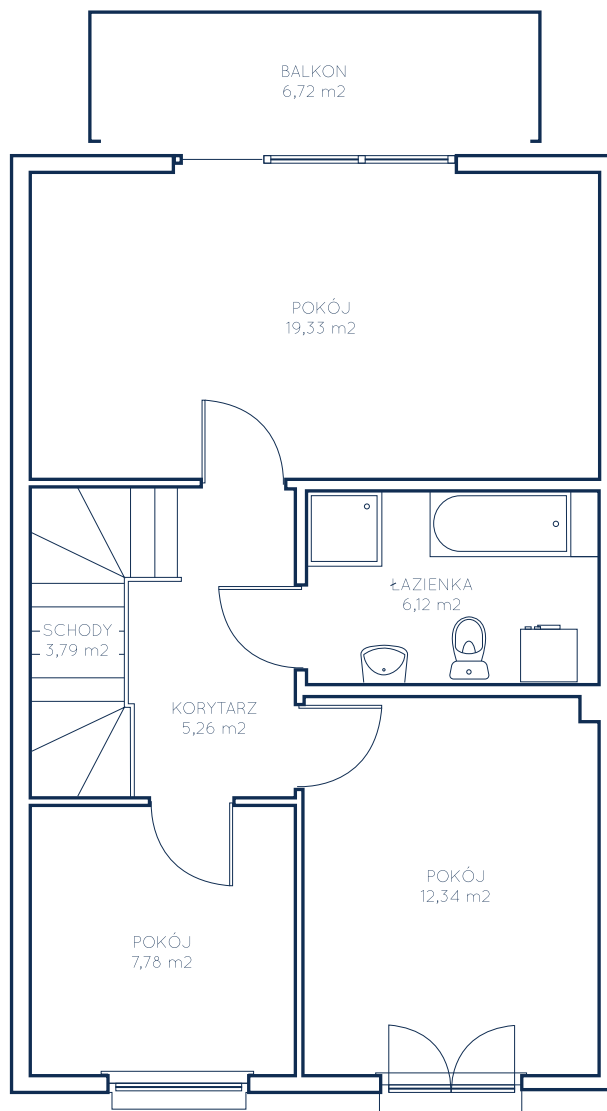
BUDYNEK NR 5

RZUT PARTERU
POWIERZCHNIA UŻYTKOWA 51,91 m²



przedstawiona aranżacja ma charakter poglądowy i może ulec zmianie

RZUT PIĘTRA
POWIERZCHNIA UŻYTKOWA 54,62 m²



LOKALIZACJA NA OSIEDLU

