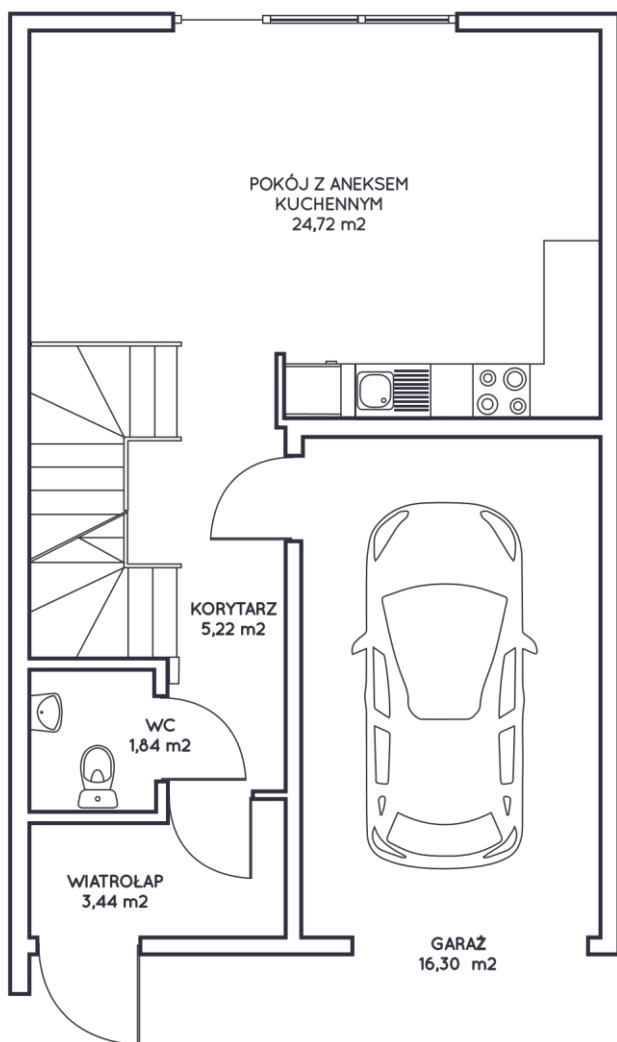


## LOKAL NR 7A

RZUT PARTERU

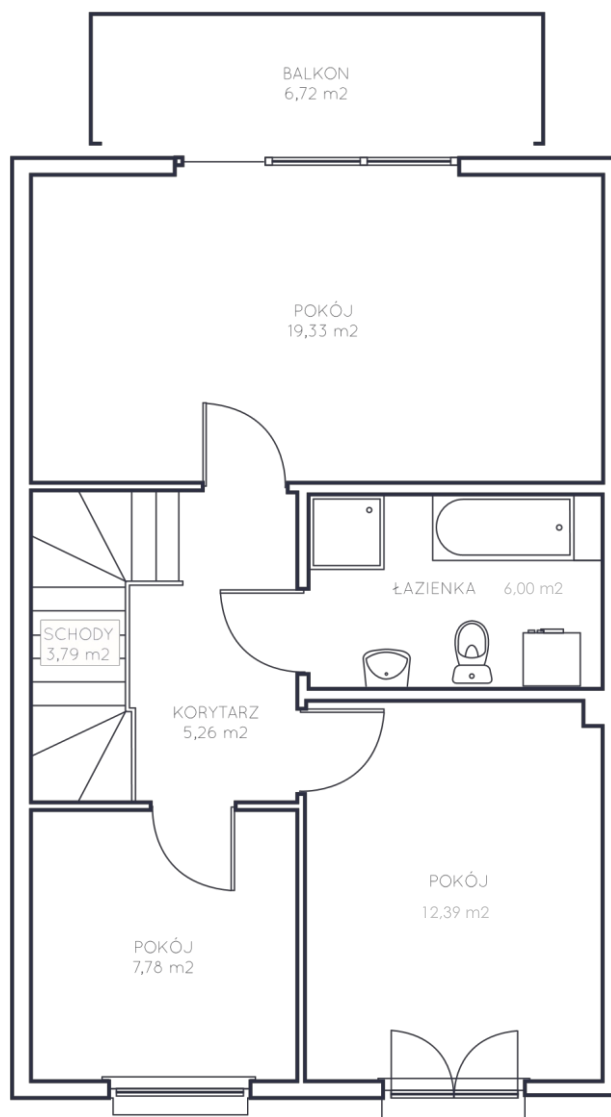
POWIERZCHNIA UŻYTKOWA 51,52 m<sup>2</sup>



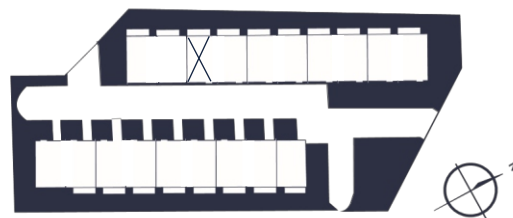
przedstawiona aranżacja ma charakter poglądowy i może ulec zmianie

RZUT PIĘTRA

POWIERZCHNIA UŻYTKOWA 54,55 m<sup>2</sup>



LOKALIZACJA NA OSIEDLU



BIURO SPRZEDAŻY

Biała 1b  
80-435 Gdańsk



[www.novafundamentova.pl](http://www.novafundamentova.pl)



+48 58 52 43 777



[novafundamentova@gpec.pl](mailto:novafundamentova@gpec.pl)